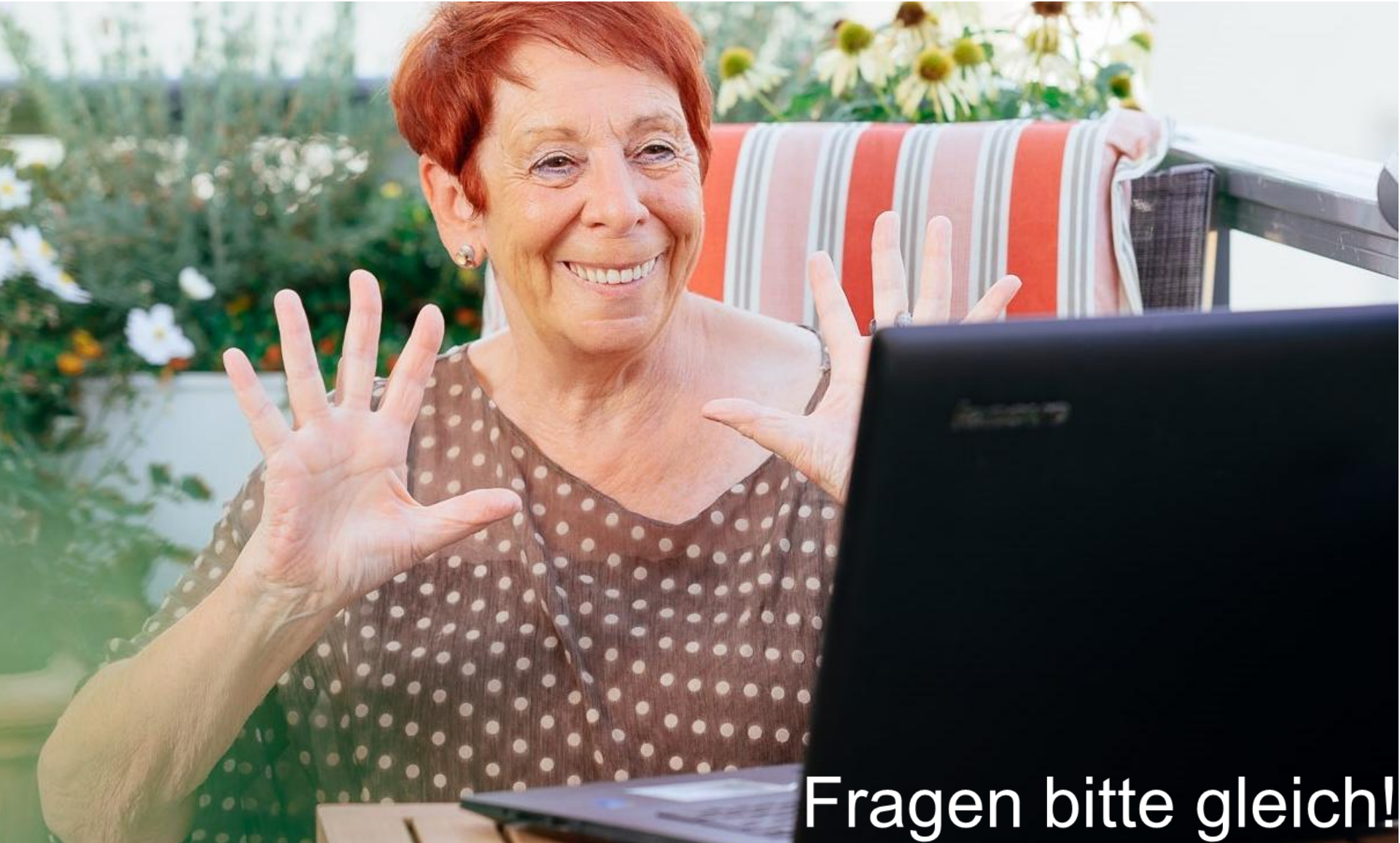


# Registrieren und anmelden

Digital mobil in  
Stadt und Landkreis  
Würzburg  
[www.i4S.de](http://www.i4S.de)



Fragen bitte gleich!

## ÜBERBLICK

### Kurz gesagt ...

#### REGISTRIERUNG / Sign Up



##### Einmalig

Neues Konto / account anlegen



##### Was du angibst:

Name, E-Mail, Passwort  
ggf. Geburtsdatum



Daten werden gespeichert



#### ANMELDUNG / Login



##### Wiederholt

Mit bestehendem Konto  
/account einloggen



##### Was du angibst:

E-Mail + Passwort  
oder Fingerabdruck / Face ID



Identität wird geprüft

## REGISTRIERUNG

### Neues Konto erstellen

1

#### App / Website öffnen

Zum ersten Mal auf den Dienst zugreifen

2

#### Formular ausfüllen

Name, E-Mail-Adresse, Passwort eingeben  
**aufschreiben!**

3

#### Bestätigen

Oft per E-Mail-Verifizierung  
oder SMS-Code oder beides

4

#### Konto ist aktiv!

Die Daten sind gespeichert – ab jetzt nur noch anmelden

#### Wichtig

Die Registrierung passiert **nur einmal**. Danach ist das Konto dauerhaft gespeichert.  
Ohne Registrierung ist keine Anmeldung möglich.

## ANMELDUNG

### Mit bestehendem Konto einloggen

1

**App / Website öffnen**  
Login-Seite aufrufen

2

**Zugangsdaten eingeben**  
E-Mail + Passwort, Fingerabdruck  
oder Face ID

3

**System prüft die Daten**  
Vergleich mit den gespeicherten  
Informationen aus der Registrierung

4

**Zugang gewährt – oder verweigert**  
Korrekte Daten → Einloggen. Falsche Daten → Fehlermeldung





#### Wichtig

Die Anmeldung passiert **jedes Mal**, wenn man den Dienst nutzen möchte.

Sie beweist dem System, dass man der rechtmäßige Kontoinhaber ist.

## ANALOGIEN

### Vergleiche aus dem Alltag

Situation	Registrierung	Anmeldung
 Bibliothek	Bibliotheksausweis beantragen	Ausweis vorzeigen beim Eingang
 Hotel	Zimmer buchen	Einchecken an der Rezeption
 Verein	Mitglied werden	Zur Veranstaltung erscheinen
 Online-Shop	Konto erstellen	Einloggen beim Kauf

## Zusammenfassung

### Registrierung

- Einmalig
- Konto / account neu anlegen
- Registrieren / Sign Up
- Erste Nutzung des Dienstes

### Anmeldung

- Wiederholt
- Mit bestehendem Konto
- Anmelden Login
- Jede weitere Nutzung

*Ohne Registrierung keine Anmeldung —  
ohne Anmeldung kein Zugang.*

# Registrieren und anmelden

## Benutzerkonten und Registrierung

Identifizierung im Internet –  
Ohne Benutzerkonto geht es nicht.  
Für mobile Geräte und Onlinedienste,  
z. B. E-Mail oder Kaufportale wie  
Amazon, braucht man ein  
**Benutzerkonto.**

Beispiel:



**Registrieren**  
Es geht schnell und einfach.

**Geburtstag**

**Geschlecht**  
 Weiblich  Männlich  Divers

**Registrierung**

**Wunsch-E-Mail-Adresse**

**Persönliche Angaben**  
 Frau  Herr

**Passwort**

## Google-Konto

Bei der Einrichtung eines **Android-Smartphones** wird in aller Regel zu Beginn nach einem **Konto bei Google** gefragt. Wenn noch kein solches vorhanden ist, muss eines erstellt werden, um alle Dienste nutzen zu können. Ohne ein Google-Konto sind Android-Smartphones nur eingeschränkt nutzbar.

Bei anderen Betriebssystemen funktioniert dieses Prinzip ähnlich:

**Auch Apple und Microsoft verlangen die Einrichtung eines entsprechenden Kontos.** Oft wird dieses Konto mit einer Cloud (einem Datenspeicher im Internet) verknüpft. So kann auf die gespeicherten Informationen mit Hilfe des jeweiligen Benutzernamens und Passwort auch von anderen Orten und Geräten zugegriffen werden.

# Registrieren und anmelden

Digital mobil in  
Stadt und Landkreis  
Würzburg

[www.i4S.de](http://www.i4S.de)

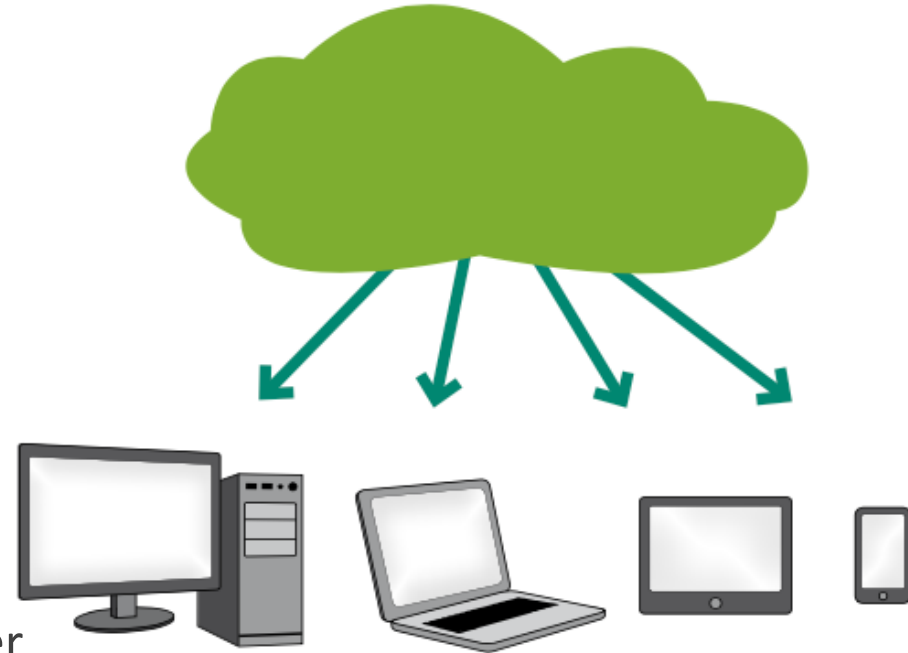
**Internetcafé**  
Von Senioren für Senioren

## Synchronisation

Ein Vorteil von Benutzerkonten besteht in der Möglichkeit, Daten auf mehreren Geräten einsehen und bearbeiten zu können. Die Daten werden **synchronisiert**. Das bedeutet hier, dass die Daten „abgeglichen“ und „aufeinander abgestimmt“ werden.

So können z.B. Kalender, Adressbücher oder E-Mails auf unterschiedlichen Geräten automatisch abgeglichen und auf demselben Stand gehalten werden.

Sie stehen dann auf dem Smartphone, Tablet oder auf dem heimischen PC jeweils aktuell zur Verfügung.

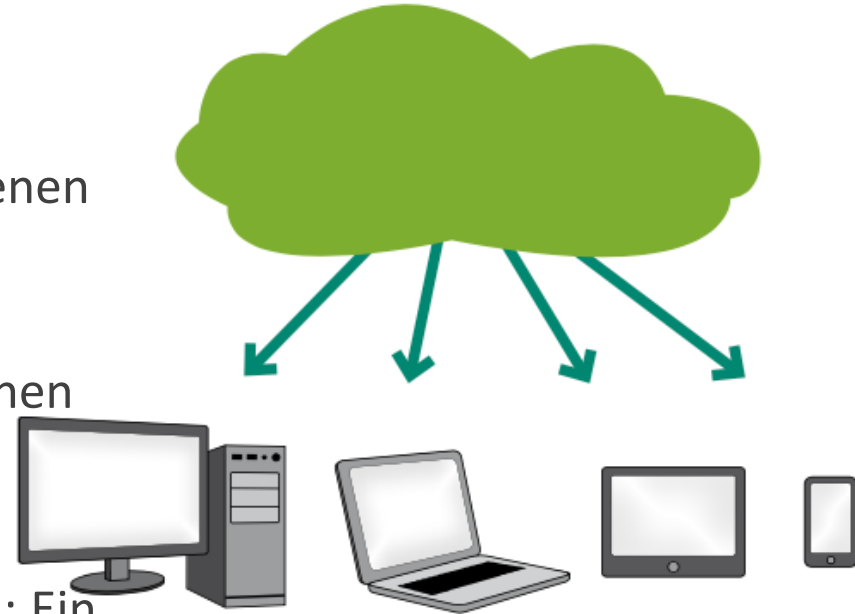


## Synchronisation

Werden die Daten auf einem Gerät geändert, ändern sich auch die Daten auf den verbundenen Geräten.

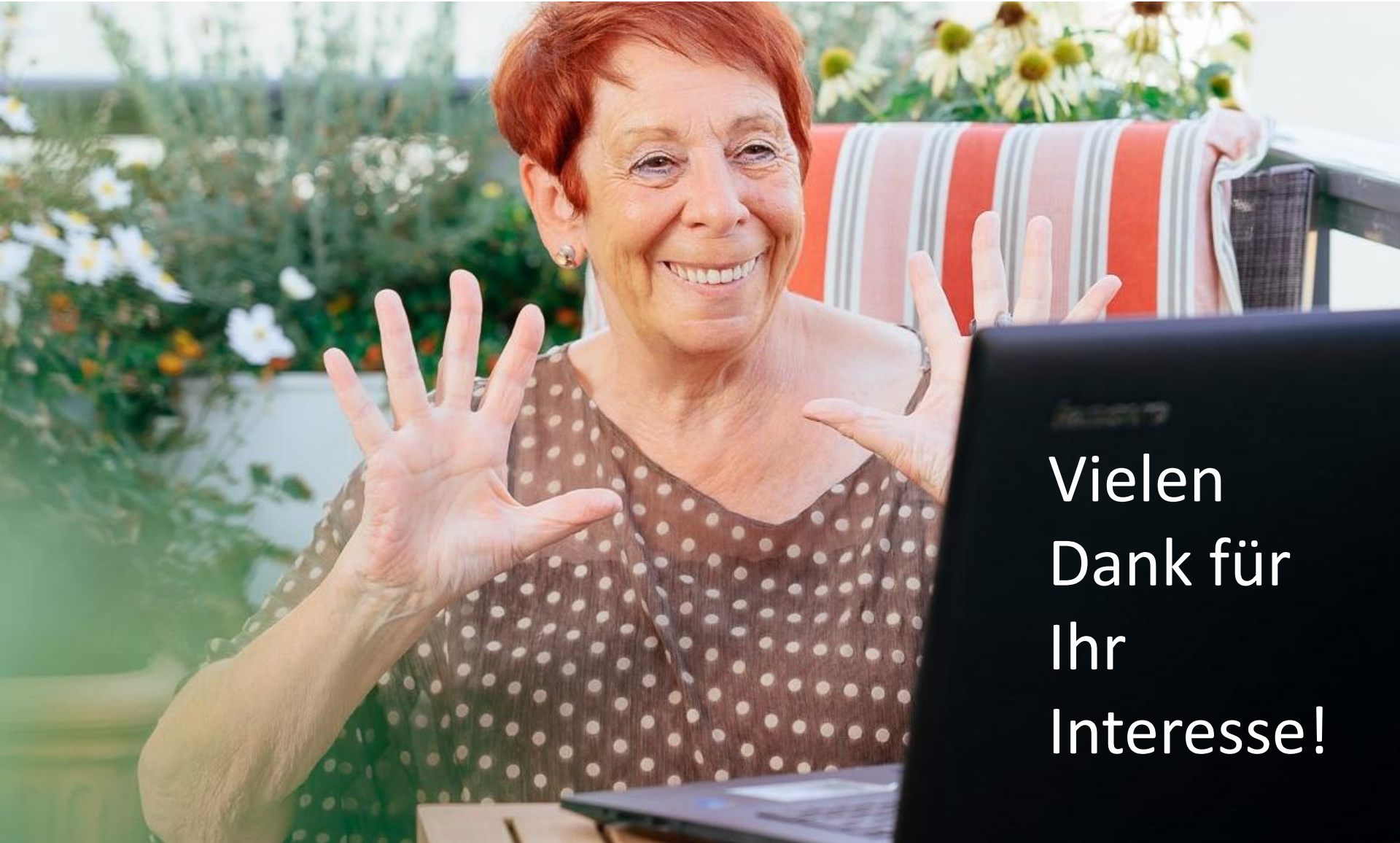
Dabei werden die Daten in der Cloud zwischengespeichert und mit allen verbundenen Geräten abgeglichen.

Das hilft z. B. auch bei einem Geräte-Wechsel: Ein neues Smartphone muss nicht mühsam neu eingerichtet werden. Mit Hilfe des bestehenden Benutzerkontos können die Daten einfach auf das neue Gerät übertragen werden.



# Registrieren und anmelden

Digital mobil in  
Stadt und Landkreis  
Würzburg  
[www.i4S.de](http://www.i4S.de)



Vielen  
Dank für  
Ihr  
Interesse!